

SHARK

DAPORTAS
Portas e Automatismos



Automatismo eletromecânico para portões de batente até 3 m.

230V - 24V

Design discreto para preservar a estética da porta. Instalação por baixo da base da folha, tornando-o invisível mas extremamente eficaz. Motor totalmente a prova de água.

Transmissão em materiais nobres e fins de curso reguláveis integrados. Ângulo de abertura standard até 110° e acessório vendido em separado para abertura 180°.

Caixa em ferro zincado (tratamento cataforese) ou em aço inox. Desenvolvido para aplicação residencial, comercial e industrial. Sistema de desembraio seguro com chave numerada.

A versão 24V é adequada para uso intensivo e pode ser equipada com uma bateria de emergência em caso de falta de energia.

Electromechanical underground operator for swing gate leaves up to 3 m.

230V - 24V

The invisible solution for swing-gate operators.

High degree of protection against weathering, watertight motor completely in aluminum.

Built-in opening and closing leaf stops for quick-and-easy adjusting of the leaf-stopping point.

A smooth, safe movement guaranteed in all working conditions.

Gate leaf standard opening angle up to 100 degrees and up to 180° with adaptor (optional accessory).

Foundation box cathaphoresis treated or inox.

Ideal solution for residential, industrial and apartment block settings.

Key-lock release system, protected by key.

The 24V range can operate in emergency mode during power outages by back-up batteries.



Automatismo para portões de batente
Swing gate automation

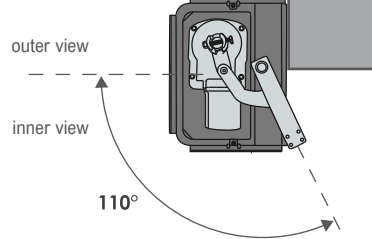
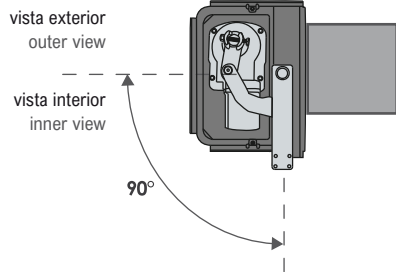
PROTECO
GATE AUTOMATIONS

MODELOS

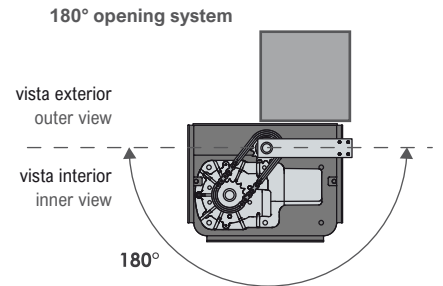
	Power supply Alimentação			Max leaf weight Folha max.	Max leaf length
SHARK	230V	bloqueado	locked	3,0 m	350 Kg
SHARK 24	24V	bloqueado	locked	2,5 m	200 Kg

THE RANGE

INSTALAÇÃO



Acessórios para abertura 180° em separado



THE RANGE

COMPONENTES DO KIT



SHARK
Jogo de motores e caixa de cimentação

Underground motors complete with foundation box A001 (cataphoresis treatment)



LUCE
Pirilampo LED 24V

LED 24V flashing light



PANT01
Antena

Aerial 433,92 Mhz



ANGIE
2 Emissores 4 canais

Pair of 4-ch remote controls



RF40
Jogo de fotocélulas

Photocell set

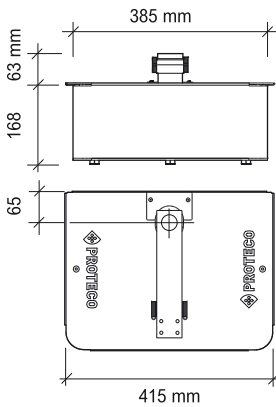


Q80A/Q20A
Central eletrónica e recetor 433.92 MHz

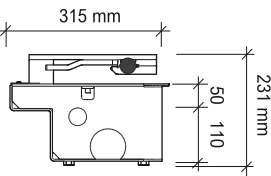
Control board integrated with plug-in radio receiver 433.92 MHz

KIT CONTENT

DIMENSÕES



DIMENSIONS



CARACTERÍSTICAS TÉCNICAS

	SHARK	SHARK 24	
Alimentação	230V ~ 50Hz	24V dc	Power supply
Absorção	1.2 - 2A	0.5 - 0.75A	Current
Força	300 W	50 W	Motor power
Condensador	10 µF	--	Capacitor
Proteção termica	150°C	--	Thermic protection
Empurrão	350 Nm	230 Nm	Max thrust
Proteção IP	66	66	IP protection class
Rotações motor	1400 rpm	1600 rpm	Revolution speed
Abertura máxima	110°	110°	Max opening angle
Tempo abertura 90°	17"	16"	90° angle opening time
Peso da folha	350Kg	200 Kg	Max leaf weight
Cumprimento da folha	3 m	2,5 m	Max leaf length
Frequência de trabalho	50%	90%	Duty cycle

TECHNICAL FEATURES

MAPA DE INSTALAÇÃO

- 1_Pirilampo
- 2_Antena
- 3_Central eletrónica
- 4_Seleto de chave
- 5_Fotocélula exterior
- 6_Fotocélula interior
- 7_Motores com caixa de cimentação
- 8_Suporte em ferro para fotocélulas

INSTALLATION MAP

- 1_Flashing light
- 2_Outstanding antenna
- 3_Control board
- 4_Key switch
- 5_Outer photocell
- 6_Inner photocell
- 7_Gear motors complete with foundation box
- 8_Photocell posts

