



EN Microwave sensor for opening automated doors by approach, thus avoiding the touch of handles and knobs. It can be applied to any automatic door, in order to guarantee access in a practical and safe way.

DE Mikrowellen Sensor zum Öffnen automatisierter Türen durch Annäherung, wodurch das Berühren von Griffen und Knöpfen vermieden wird. Es kann an jeder automatischen Tür angebracht werden, um den Zugang auf praktische und sichere Weise zu gewährleisten.

RU Микроволновый датчик для открытия автоматических дверей при приближении, что позволяет избежать прикосновения ручек. Может быть применен к любой автоматической двери, чтобы гарантировать доступ практичным и безопасным способом.

CARACTERÍSTICAS TÉCNICAS | TECHNISCHE EIGENSCHAFTEN | ТЕХНИЧЕСКИЕ ХАРАКТЕРИСТИКИ

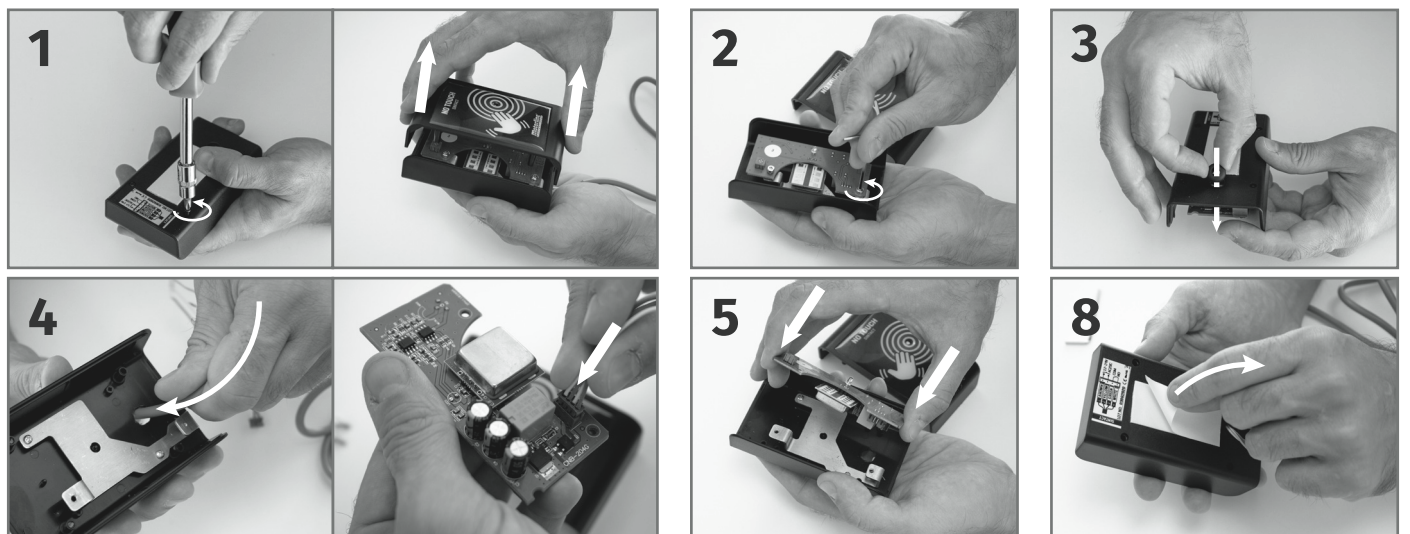
EN		DE		RU	
• Technology	Microwave Motion Sensor	• Technologie	Mikrowellenbewegungs Sensor	• Технология	Микроволновый датчик движения
• Transmission frequency	24.125GHz	• Übertragungsfrequenz	24.125GHz	• Частота передачи	24.125GHz
• Detection type	Movement	• Erkennungstyp	Bewegung	• Тип обнаружения	Движение
• Detection distance	20 to 40 cm	• Erkennungsentfernung	20 bis 40 cm	• Расстояние обнаружения	от 20 до 40 см
• Movement speed	Min. ±5cm/s Max. ±1m/s	• Bewegungsgeschwindigkeit	Min. ±5cm/s Max. ±1m/s	• Скорость движения	Мин. ±5см/сек, Макс. ±1м/сек
• Power supply	12V - 24V ac/dc +30% /-10%	• Stromversorgung	12V - 24V ac/dc +30% /-10%	• Питание	12V - 24V ac/dc +30% /-10%
• Frequency	50 - 60Hz	• Frequenz	50 - 60Hz	• Частота	50 - 60Hz
• Consumption	<2W (VA)	• Verbrauch	<2W (VA)	• Потребление	<2W (VA)
• Relay actuation time	1.2 Seconds	• Betätigungszeit des Relais	1.2 Sekunden	• Время срабатывания реле	1.2 сек
• Operating temperature	-25°C to 55°C	• Betriebstemperatur	-25°C bis 55°C	• Рабочая температура	-25°C à 55°C
• Degree of protection	IP54	• IP Schutzes	IP54	• Степень защиты	IP54
• Standards	R&TTE 1999/5/EC; EMC89/336/EEC	• Normen	R&TTE 1999/5/EC; EMC89/336/EEC	• Стандарты	R&TTE 1999/5/EC; EMC89/336/EEC
• Material	ABS	• Material	ABS	• Материал	ABS
• Color	Black	• Farbe	Schwarz	• Цвет	Черный
• Dimensions	66 x 110 x 30 mm	• Masse	66 x 110 x 30 mm	• Размеры	66 x 110 x 30 mm
• Weight	0.265kg	• Gewicht	0.265kg	• Вес	0.265kg
• Cable length	2500mm	• Kabellänge	2500mm	• Длина кабеля	2500mm
RELAY OUTPUT		RELAISAUSGANG		ВЫХОД РЕЛЕ	
• Maximum output contact voltage	Relay Contact (1A/24Vdc)	• Maximale Kontaktspannung	Relaiskontakt (1A/24Vdc)	• Максимальное напряжение выхода контакта	Реле контакт (1A/24Vdc)

WARNING | WARNUNG | ПРЕДУПРЕЖДЕНИЕ



- EN** It can be fixed on surfaces such as wood, plaster, plastic and glass.
- DE** Kann an verschiedenen Arten von Oberflächen wie Holz, Gips, Kunststoff und Glas befestigt werden.
- RU** Устройство может быть закреплено на различных типах поверхностей, таких как дерево, штукатурка, пластик и стекло.
- EN** Do not cover or block the sensor's detection area.
- DE** Decken Sie den Erfassungsbereich des Sensors nicht ab oder blockieren Sie ihn nicht.
- RU** Не закрывайте и не блокируйте зону обнаружения датчика.
- EN** Do not install the device in the door opening angle.
- DE** Installieren Sie das Gerät nicht im Türöffnungswinkel.
- RU** Не устанавливайте устройство под углом открытия двери.
- EN** Do not move objects in front of the device.
- DE** Vermeiden Sie es, Gegenstände vor dem Gerät zu bewegen.
- RU** Избегайте перемещения предметов перед устройством.
- EN** Fluorescent lamps close to the sensor are not recommended.
- DE** Es wird nicht empfohlen, Leuchtstofflampen in der Nähe des Sensors zu platzieren.
- RU** Не рекомендуется использовать люминесцентные лампы рядом с датчиком.
- EN** Do not touch the electronic components.
- DE** Berühren Sie keine elektronischen Komponenten.
- RU** Не прикасайтесь к электронным компонентам.

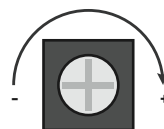
INSTALLATION OF SENSOR | INSTALLATION DES SENSOR | УСТАНОВКА ДАТЧИКОВ



- EN** 1 • Loosen the 4 screws and remove the device cover.
- DE** 1 • Lösen Sie die 4 Schrauben und entfernen Sie die Geräteabdeckung.
- RU** 1 • Ослабьте 4 винта и снимите крышку устройства.
- EN** 2 • Loosen the 2 screws on the pcb and remove it.
- DE** 2 • Lösen Sie die 2 Schrauben an der Platine und entfernen Sie sie.
- RU** 2 • Ослабьте 2 винта на плате и снимите ее.
- EN** 3 • Place the seal.
- DE** 3 • Platzieren Sie die Dichtung.
- RU** 3 • Установите уплотнитель.
- EN** 4 • Insert the cable and connect the plug.
- DE** 4 • Stecken Sie das Kabel ein und schließen Sie den Stecker an.
- RU** 4 • Вставьте кабель и включите вилку.
- EN** 5 • Retighten the pcb screws.
- DE** 5 • Ziehen Sie die Leiterplattenschrauben wieder an.
- RU** 5 • Снова затяните винты на плате.
- EN** 6 • Make the connections from the sintact to the controller (see wiring diagram).
- DE** 6 • Stellen Sie die Verbindungen vom Sintact zum Controller her (siehe Schaltplan).
- RU** 6 • Выполните подключения от датчика к контроллеру (см. схему подключения).
- EN** 7 • Test the sensitivity of the sensor and adjust the potentiometer if necessary (see potentiometer information).
- DE** 7 • Testen Sie die Empfindlichkeit des Sensors und stellen Sie das Potentiometer gegebenenfalls ein (siehe Informationen zum Potentiometer).
- RU** 7 • Проверьте чувствительность датчика и при необходимости отрегулируйте потенциометр (см. информацию потенциометра).
- EN** 8 • When the adjustment is complete, close the box and tighten the screws.
- DE** 8 • Wenn die Einstellung abgeschlossen ist, schließen Sie die Box und ziehen Sie die Schrauben fest.
- RU** 8 • По завершении регулировки закройте коробку и закрутите винты.
- EN** 9 • Remove the adhesive film and stick it in the desired location.
- DE** 9 • Entfernen Sie den Klebefilm und kleben Sie ihn an die gewünschte Stelle.
- RU** 9 • Снимите клейкую пленку и приклейте ее в желаемом месте.

POTENTIOMETER | POTENTIOMETER | ПОТЕНЦИОМЕТР

- EN** The potentiometer allows you to adjust the sensitivity for detecting the speed of hand movement.
 - DE** Mit dem Potentiometer können Sie die Empfindlichkeit für die Erfassung der Geschwindigkeit der Handbewegung einstellen.
 - RU** Потенциометр позволяет настроить чувствительность для определения скорости движения руки.
- Note** • To access the potentiometer, remove the front cover.
- Hinweis** • Um auf das Potentiometer zuzugreifen, entfernen Sie die vordere Abdeckung.
- Примечание** • Чтобы получить доступ к потенциометру, снимите переднюю крышку.



CONNECTION SCHEME | VERDRÄHTUNGSSCHEMA | СХЕМА СОЕДИНЕНИЯ

